



TEREX PEINER GmbH

Gottbillstraße 1-7 · D-54294 Trier
Telefon: 06 51 / 8 10 08-0
Telefax: 06 51 / 8 93 00 und 8 76 40
internet: <http://www.terex-peiner.de>
e-mail: info@terex-peiner.de

Typenblatt Specification Sheet Fiche Technique

PEINER Schnellmontagekran Fast self erecting tower crane Grue à montage rapide

SMH 130

DIN 15018

H1 / B3

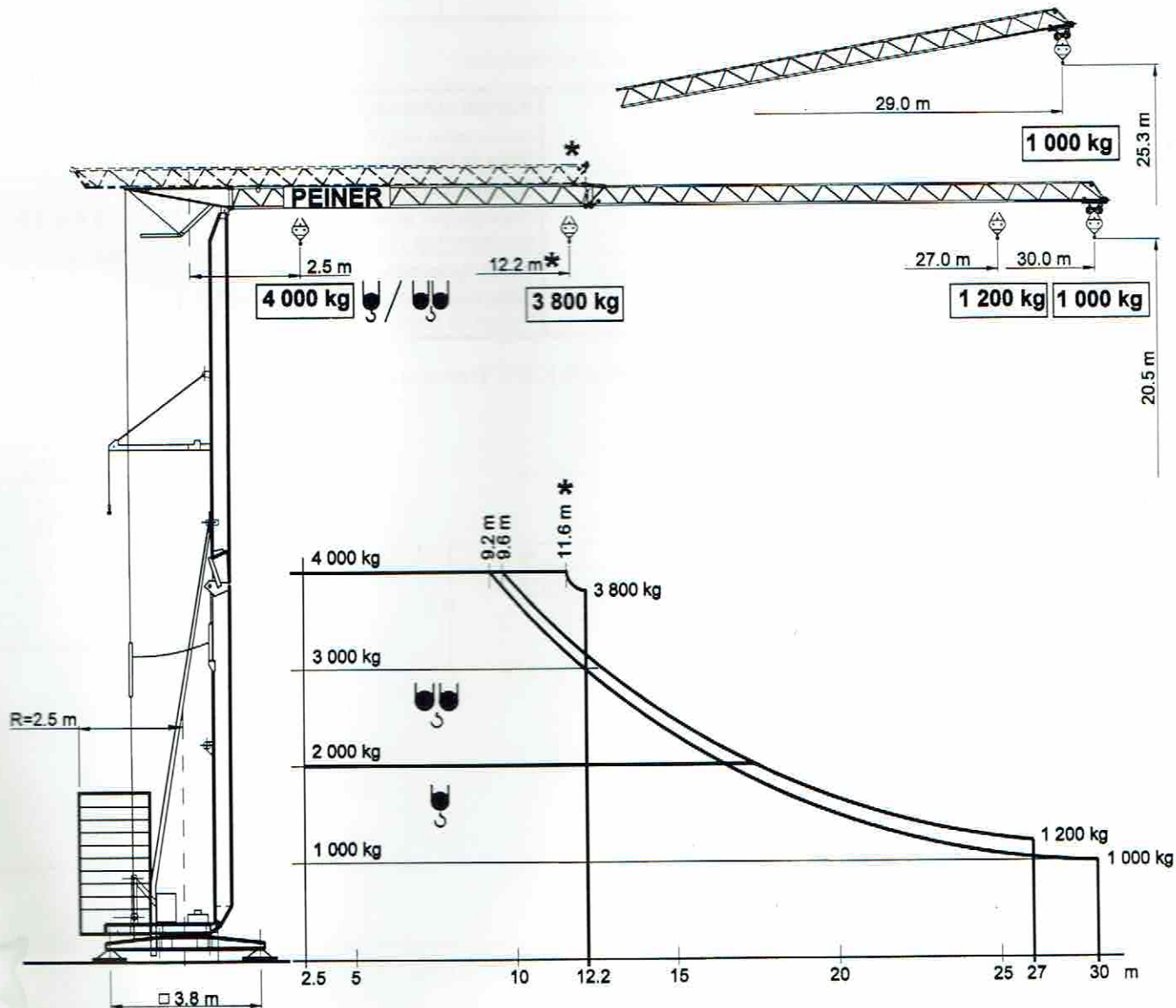
Max. Tragfähigkeit
Lifting capacity
Force de levage

4.0 t



"City Kran"

10° - Steilstellung



PEINER Schnellmontagekran

SMH 130

Fast self erecting tower crane
Grue à montage rapide

Form 31.5 (BGL)
City Kran

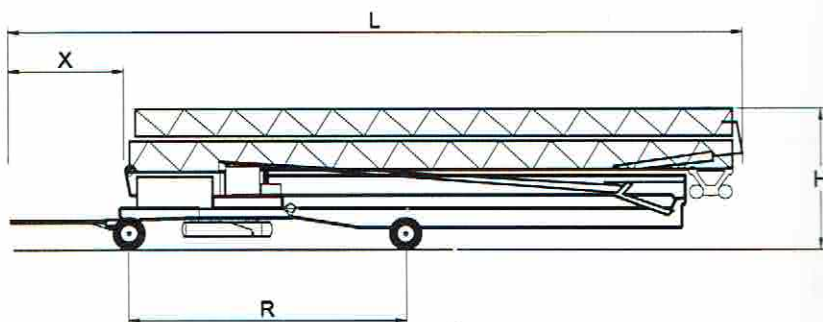
Geschwindigkeiten / Speeds / Vitesses

K 2.2-20/1		$v = 21 / 42 \text{ m / min.}$	2.2 kW	400 V 50 Hz 3 Ph				
K WB 15 / 3		$v = 0 \rightarrow 0.9 \text{ min}^{-1}$	1.1 kW					
K 0.8-30/1		$v = 24 \text{ m / min.}$	2 x 0.76 kW					
Hydraulik			2.2 kW					
PU 9-20/3 8.8 kW			46 m / min	1 000 kg		23 m / min	2 000 kg	Motorenleistung ges. ~ 16 kW Total motor output Puissance moteur
			23 m / min	2 000 kg		11.5 m / min	4 000kg	
			6 m / min			3 m / min		Anschlußleistung Connected power Puissance installée 20 kVA

Gewichte und Maße / Weights and sizes / Poids et mesures

Gegengewicht Counter weight Contrepoids	kg	19 200	Konstruktionsgewicht Construction weight Poids de construction	kg	11 000
max. Eckdruck max. wheel load pression max. par galot	kN	220	Spurweite / Radstand Track gauge / wheel gauge Ecartement de voie / Empâtement	m	3.8 x 3.8
Drehradius Radius of rotation Rayon de rotation	m	2.5	Kabelquerschnitt Cable cross section Section de câble	mm ²	4 x 25

Straßentransport mit KSF / Road transport with KSF / Transporte sur route avec KSF 25 km / h



KSF 15	[m]
B	2.4
L	15.9
H	3.1 / 3.3*
R	6.2
X	3.0

*mit Bremsachsen
*with braking axles
*avec essieux frenés

Unsere Vertretung:

Our representative:



SMH 130

15.05.00

Zusatzstammblatt für Triebwerk PU 9

Triebwerk	Geschw. m / min.	Anzahl Stränge	Trommel Ø in mm	Betriebs- seillagen	Rollen Ø in mm	Art der Bremsen	Art der Schaltung	Besondere Einrichtungen
Hubwerk								
bis 2 000 kg	23							
bis 4 000 kg	11,5							
bis 4 000 kg	3							
Hubwerk								
bis 1 000 kg	46							
bis 2 000 kg	23							
bis 2 000 kg	6							
Katzfahrwerk	21 / 42 m							
Drehwerk	0.9 min. ⁻¹							
Schienenfahrwerk	24							

