

Schnellmontagekran
Fast self erecting tower crane
Grue à montage rapide

Form 33 (BGL)
»CITY«

Geschwindigkeiten • Speeds • Vitesse

Type PU 9-20/3	S		/		S		Steilstellung 25° jib-inclination 25°/ position 25°		Motorleistung Power Puissance KW
	m/min	kg	m/min	kg	m/min	kg	m/min	kg	
	45	1100	22	2200	45	1100	22	1100	9.0
	22	2000	11	4000	22	1100	5	1100	
	5		2.5		5				
PU S4-40/2	v = 45 / 22 m/min (Steilstellung v = 22 m/min.; 1100 kg)								4.0
KS 2-33/1	v = 20 m/min								1.5
K SRA 40/3	n = 0 → 0.85 min ⁻¹								3.0
400 V / 50 Hz / 3 Ph	Anschlußleistung / Connected power / Puissance installée								~ 17.5

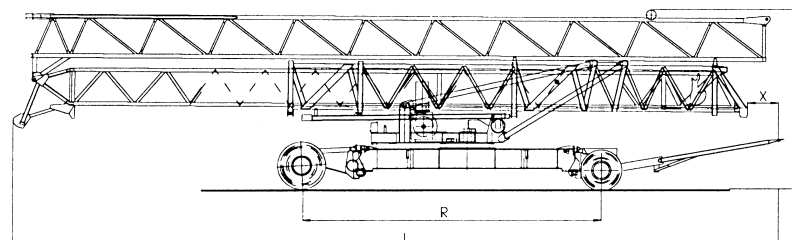
Gewichte und Maße • Weights and sizes • Poids et mesures

Konstruktionsgewicht Construction weight Poids de construction	Standard	City-Ausf.	Kabine Sichthöhe Height of sight from drivers cabin Hauteur de vue de la cabine	m	18.4
kg	= 11 000				
Gegengewicht Counter weight Contrepoids	16 000	20 000	Kabelquerschnitt Cable cross section Section du câble	mm ²	min.4 x 10
Max. Eckdruck max. wheel load Pression max. par galot	160	190	Drehradius Radius of rotation Rayon de rotation	m	2.95 / 2.00
Spurweite / Radstand Track gauge / wheel gauge Ecartement de voie / Empâtement	3.8 / 3.8				

Straßentransport mit KSL

25 km/h

Road transport with KSL • Transport sur route avec KSL



(m)	KSL 14/1	KSL 20/1
B	2.50	2.50
L	16.02	15.85
H	3.80	3.80
R	6.84	7.10
X	0.75	0.60

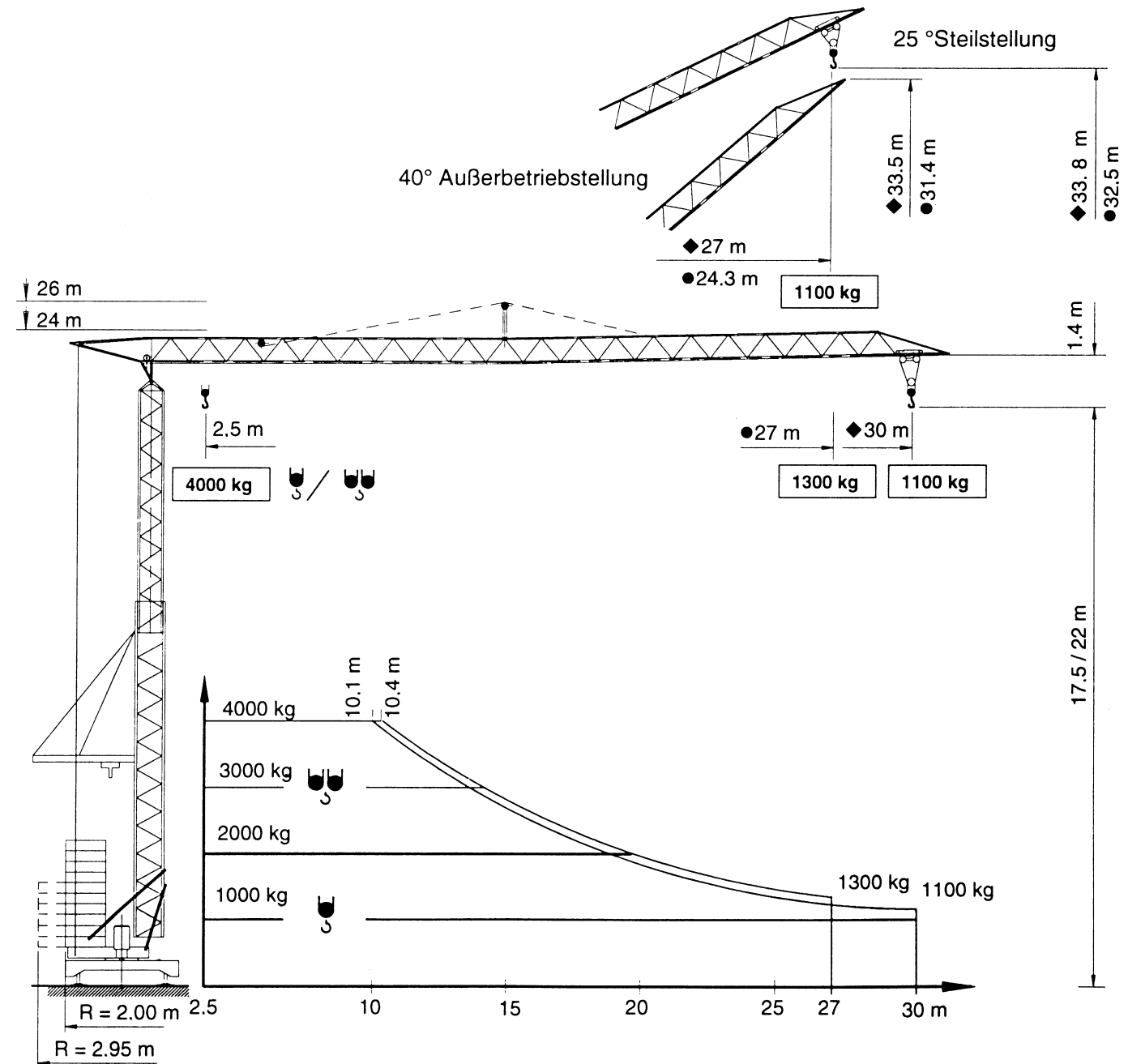
Unsere Vertretung:
 Our representative:
 Notre représentant:

PROSCHWITZ
 B A U M A S C H I N E N



TEREX PEINER GmbH

Gottbillstraße 1-7 · D-54294 Trier
 Telefon: ++49 (6 51) 81 00 8 - 0
 Telefax: ++49 (6 51) 8 93 00 u. 8 76 40
 internet: <http://www.terex-peiner.de>
 e-mail: info@terex-peiner.de



simple, available and cost effective™



DIN 15018
H1 / B3
 Max. Tragfähigkeit
 Lifting capacity
 Force de levage **4.0 t**

